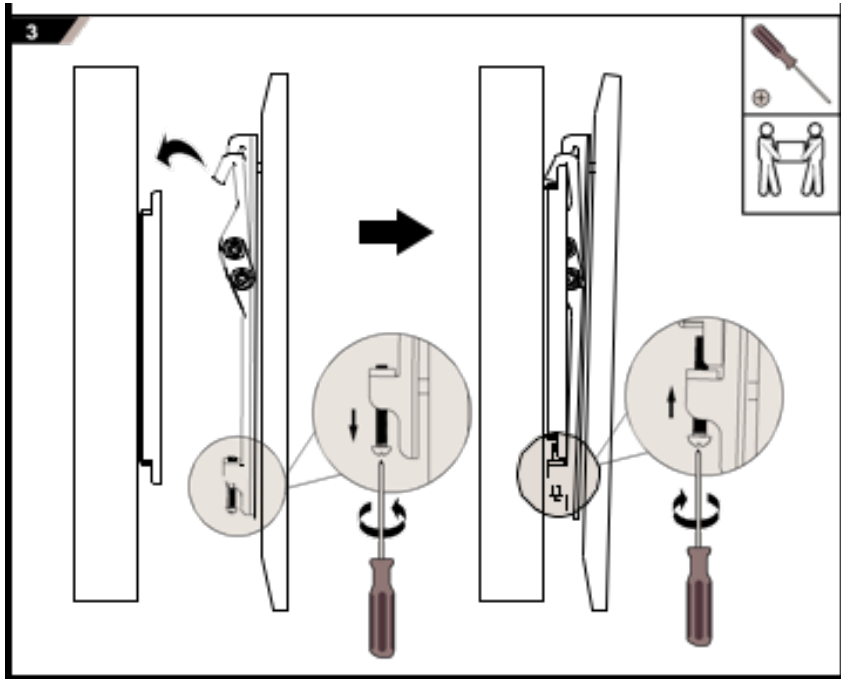


3. Cuelgue el televisor en la placa de



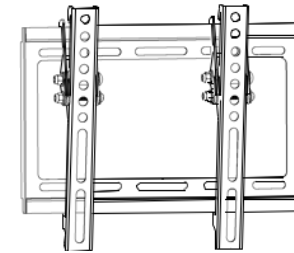
Apriete los tornillos de la parte interior para tajar los soportes de adaptador a la placa de pared.

Mantenimiento

- Compruebe que el soporte es seguro de usar, a intervalos regulares (por lo menos cada tres meses).
- Póngase en contacto con su distribuidor si tiene alguna pregunta.

MANUAL DE INSTALACION

Soporte Escualizable TSLE26



TECHNOSOPORTES



ATENCION: No exceda el peso del Soporte, De lo contrario puede tener daños serios en su televisor.



75x75
100x100
200x100
200x200



37"
MAX



35 Kg
(77 lbs)
PESO

NOTA. Lea completamente las instrucciones antes de realizar la instalación

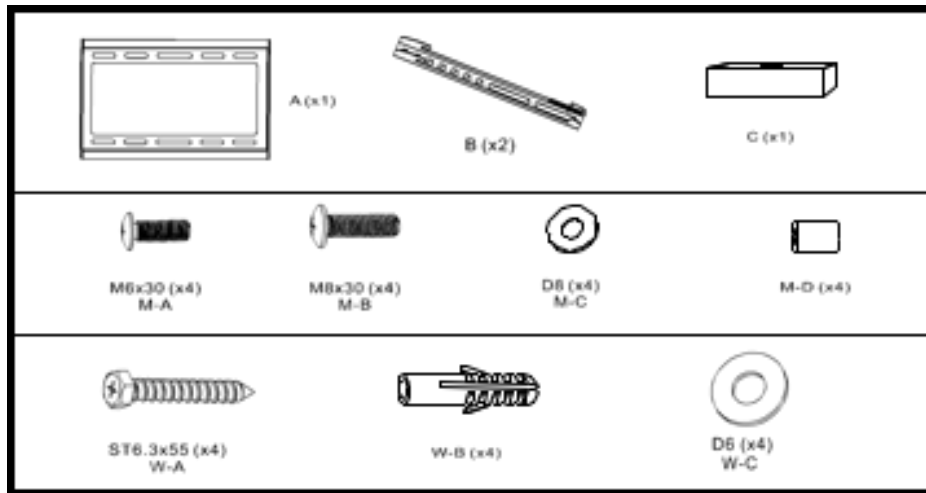
⚠ ATENCION

1. La pared o superficie de montaje debe ser capaz de soportar el peso del soporte y la pantalla, de lo contrario la estructura debe ser reforzada.
2. El equipo de seguridad y las herramientas se deben utilizar. De lo contrario, puede resultar en daños o lesiones.
3. Siga las recomendaciones del fabricante del monitor de ventilación y las ubicaciones adecuadas de montaje. Consulte el manual del usuario para obtener más información.
4. En Nuestra Pagina Web www.technosoportes.com usted encontrara nuestra Carta de Garantía y un video tutorial sobre la instalación de un soporte de TECHNOSOPORTES.
5. Con Código QR adjunto podrá Observar el video TUTORIAL de Instalación:

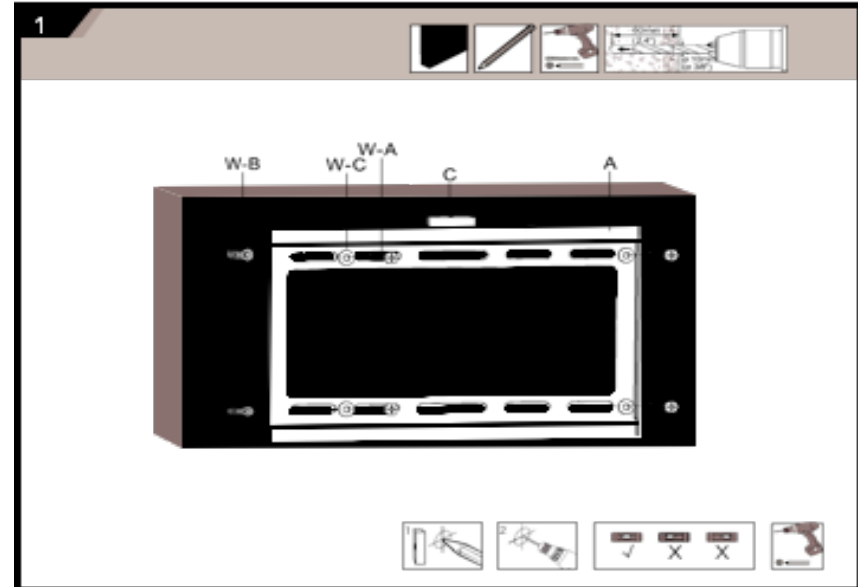


Lista de verificación de componentes

IMPORTANTE: Asegúrese de que ha recibido todas las piezas de acuerdo con la lista de verificación componente antes de la instalación.

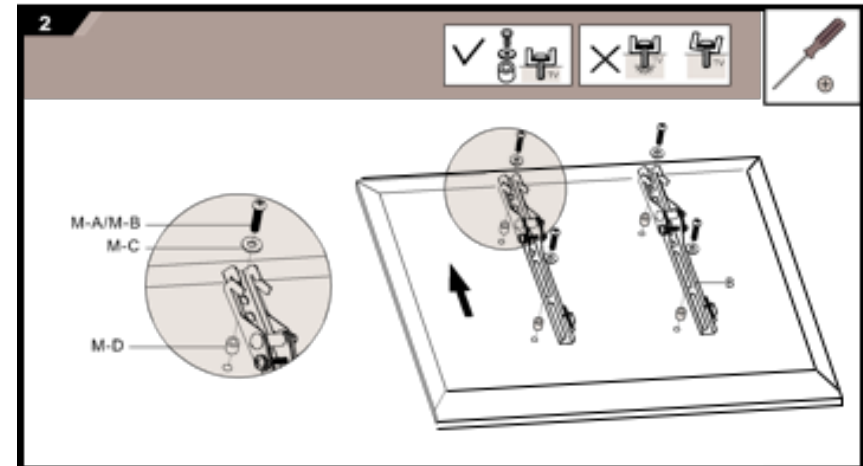


1. Montaje de la platina en muro o pared



Los instaladores deben verificar que la superficie de apoyo sea capaz de soportar el peso combinado del equipo y todos los herrajes y componentes

2. Instalacion del los brazos adaptadores



Nota: Elija los tornillos adecuados, arandelas y espaciadores (si es necesario) de acuerdo con el tipo de pantalla.

· Posición de los soportes adaptadores tan cerca como sea posible del centro de la TV.



· Apriete todos los tornillos, pero no los apriete demasiado